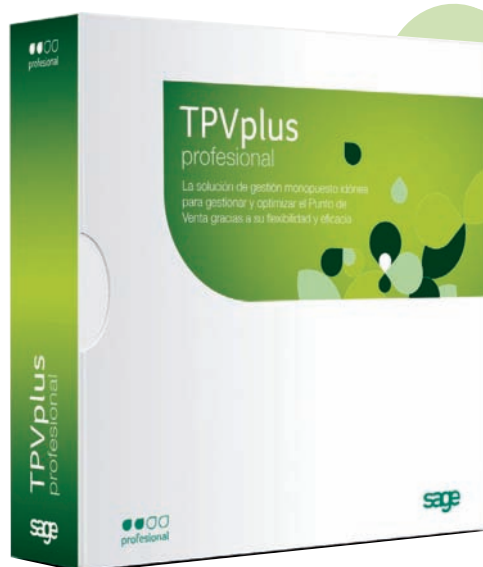


Ficha de
Producto

TPVplus 2011

profesional



sage

TPVplus profesional 2011

La solución de gestión monopuesto idónea para gestionar y optimizar el Punto de Venta gracias a su flexibilidad y eficacia.

Características generales:

- **Control sobre los ciclos comerciales; Ventas, Existencias y Tesorería**
- **Mono-puesto, 1 Caja o terminal**
- **Multi-usuario**, sin límite de usuarios, con niveles de acceso y seguridad
- **Multi-sector**, todos los sectores comerciales en una única solución
- **Dos entornos de venta, para TPV's Táctiles y ordenadores tradicionales**
- **Pantalla Táctil totalmente personalizable**
- Bases de Datos **Access**
- Compatibilidad con múltiples **dispositivos externos de Hardware**
- **Importador de Datos** desde formatos externos a la aplicación
- **Exportador de Datos** a formatos externos de la aplicación
- **Potente motor de informes y listados**, personalizables por usuario
- **Personalización de documentos comerciales** con configurador visual
- **Herramientas de Fidelización de Clientes**
- Cálculo de comisiones de los **agentes comerciales**
- Históricos de movimientos y regularizaciones de **almacén**
- **Libre definición de Campos Extra** en artículos para ampliar su control
- **Gestión de cartera** (cobros y pagos) con proveedores y clientes
- Sistema de generación de **Códigos de Barra**, EAN 8, 13, Code 39 y 128
- Permite integración con **Medios de Pago** para el cobro de **tarjetas de crédito**
- Envío de pedidos a proveedores a través de **Correo electrónico**
- **Sistema de Seguridad**
- **Enlace con ContaPlus**

Características detalladas

- **Multi-Almacén:** Permite crear tantos almacenes como sean necesarios. Permite gestionar el stock de los diferentes almacenes realizando diferentes tipos de traspaso de existencias entre ellos.
- **Multi-Sector:** Todos los sectores comerciales se gestionan con TPVplus. Permite adaptarse y trabajar con las funcionalidades más exigentes de las distintas actividades comerciales.

Compatibilidad

- Permite trabajar con pantallas táctiles y ordenadores convencionales. Dispone de dos entornos de trabajo para la venta: Táctil y teclado
- Compatibilidad con numerosos dispositivos de hardware; Impresoras de tickets, lectores de códigos de barras, cajones portamonedas, balanzas, lectores de tarjetas, etc.

Control de los Ciclos Comerciales

- **Ventas.** Sistema de **facturación y cobro ágil**, flexible y sencillo. Sistema de **conversión de documentos** (Ej. Presupuesto -> Albarán -> Factura)
- **Compras.** Ágil sistema de entrada de mercancías, facturación de proveedores, presupuestos a clientes, pedidos de clientes, ventas a crédito, pagos parciales, etc.
- **Existencias.** Permite un **control de almacén exhaustivo**, consolidar inventarios parciales, consulta de existencias en los diferentes almacenes, etc.
- **Tesorería. Análisis financiero** con extractos detallados de las cuentas corrientes. Permite visualizar ágilmente los saldos de cliente y proveedor como los documentos pendientes.
- **Generación y personalización de documentos comerciales;** Tickets, Facturas, Pedidos, Albaranes, Presupuestos, Notas de reparación, Abonos, Devoluciones, remesas, etc.

Fichas / Tablas

- **Artículos.** Permite almacenar millones de artículos con sus datos generales. Gestión de Tallas y Colores con control de stock en base a estos parámetros, gestión de familias y subfamilias, gestión de productos obsoletos. Libre definición de propiedades y campos extra para un mayor control de los artículos. Posibilidad de introducir múltiples precios de venta para un mismo artículo. Admite en su código hasta 18 dígitos alfanuméricos, descripción larga sin límite de caracteres, códigos de barras (EAN 8, EAN 13, Code 39, Code 128), creación automática de códigos de barras, los códigos de barra identifican el artículo, el color y su tamaño/peso. Diferentes códigos de barras para un mismo artículo. Definición de Stock máx. y mín., pendientes de servir y recibir, stock físico, precio mayorista, stock por almacenes, situaciones atípicas de clientes, proveedores y agentes, imágenes de artículos, etc. Artículos asociados a la venta y a la falta de existencias. Generación de etiquetas con imagen de producto y código de barras, permite imprimir la imagen del artículo, logotipo de la empresa, etc. Imprime la cantidad de etiquetas según las unidades del stock o de cualquier documento de compra o de venta.

Productos

Ref#: 201026 Reloj Swatch Wouaf

Tipo de Producto: Normal

Descripción Corta: Swatch Wouaf

Código de Barras: 1234567891011 Normal

Unidad de Venta: UNI

Capacidad: 0 UNI

Impuesto: Tipo Normal/General

Proveedor: 4 Complementos S.L.

Familia: 12 Relojes

General/Relojes

Imagen:

Propiedades

Prop. 1:

Prop. 2:

Prop. 3:

Precio

Lee Cant. Balanza Tara: 0,000

No puede mod.precios

Discontinuo

No agrupar Per. Garantía: 12 Meses

Campo 1 Swatch

Campo 2

Campo 3

EUROS PESETAS ESPAÑOLAS

	Valor sin Imp.	Valor con Imp.	Margen	Ma. Refª
Precio de Coste	€ 30,00	€ 34,80		
P.Venta (1)	€ 56,03	€ 65,00	86,78	0,00
P.Venta (2)	€ 0,00	€ 0,00	0,00	0,00
P.Venta (3)	€ 0,00	€ 0,00	0,00	0,00
P.C.Medio:	€ 30,00	IVA		

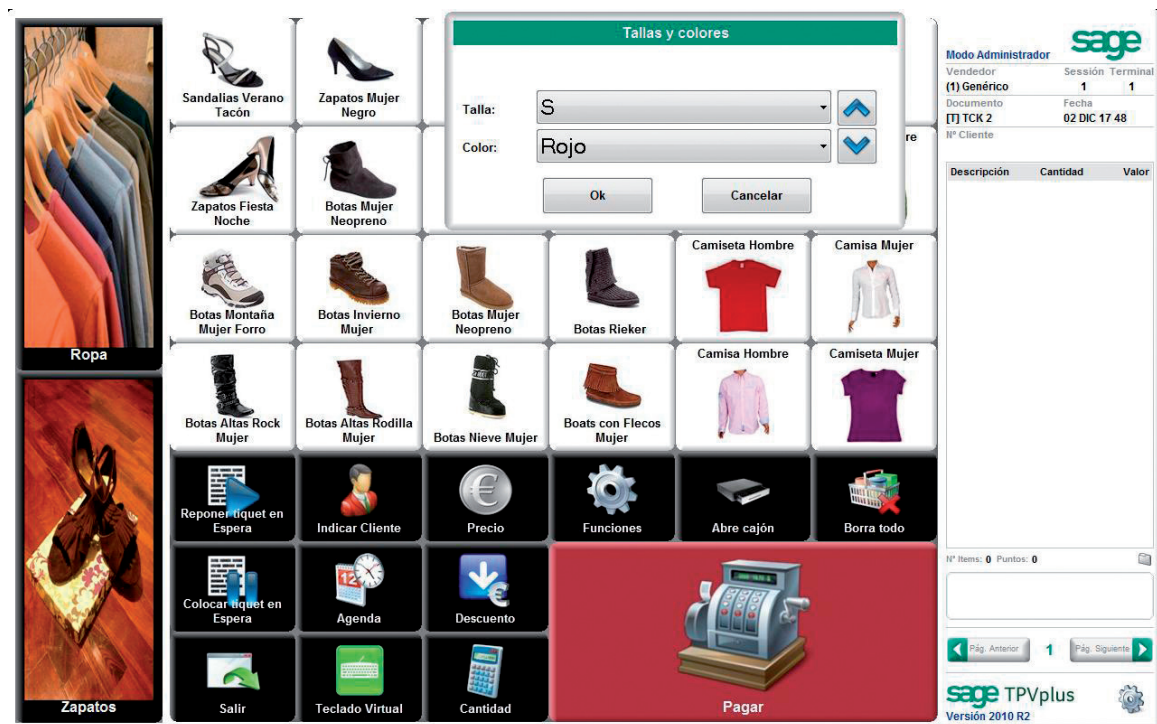
Datos de Stock

Procesa stock: INVENTARIO: 20.000

- **Cientes.** Permite almacenar millones de fichas de clientes con sus datos comerciales, formas de pago, impuestos, direcciones de envío, cuentas corrientes (Ej. Balances, declaraciones, etc.), fotografías, comentarios (Ej. satisfacción última visita, reclamaciones, etc.), campos extra definibles (Ej. Modelo de champú, modelo de coche, etc.), contraseñas, documentos emitidos, saldos, puntos, etc.
- **Agentes.** Permite almacenar millones de fichas de agentes comerciales con sus datos personales. Permite calcular y definir las comisiones sobre ventas o liquidaciones y las penalizaciones. Así como definir el máximo descuento que puede aplicar cada uno de los vendedores. Definición de autorizaciones.
- **Proveedores.** Permite almacenar millones de proveedores con sus datos generales, bancarios, documentos asociados convertidos y sin convertir (Ej. Albaranes, Facturas, etc.). Permite enviar pedidos a proveedores a través de integración con Outlook. Realiza las compras a tus proveedores, identificando los mejores márgenes de forma ágil, controlando las reservas y pedidos pendientes de servir.

Módulos de Ventas

- **Pantalla táctil.** Totalmente personalizable y configurable según necesidades del usuario. Funciones de acceso directo, adaptadas a la sistemática de trabajo de un punto de venta (Ej. Cierres, Movimientos, Consultas, Cuentas Corrientes, Beneficio, etc.)
- **Pantalla Teclado.** Simplificado e intuitivo, el módulo de ventas teclado permite realizar la venta con lector de códigos de barras o por buscador avanzado de productos.



Utilidades

- **Importador de datos.** No empieces de cero importando datos de otras aplicaciones. Permite importar diferentes datos desde formatos externos a la aplicación; Excel, HTML, dBase, Access, etc.
- **Exportación de datos.** Exporta todos los documentos y listados a formatos externos a la aplicación; Excel, PDF y HTML.
- **Fidelización de Clientes:** Capta nuevos clientes mejorando su atención con varios tipos de promociones, porcentajes de descuento o regalos por la compra de determinados productos o cantidades. Ofertar producto por la compra de determinado artículo. Planificación de las promociones con fechas y horas programables, conociendo su rendimiento.
- **Enlace con ContaPlus.** Configura en el artículo tus subcuentas de compras y ventas, enlaza con varias empresas contables según la serie que utilices. Contabiliza facturas, remesas, pagos y devoluciones. Enlace de facturas en moneda extranjera.
- **Integración Medios de Pago.** Permite la conexión de PinPad para el cobro de operaciones con tarjeta de crédito. Gestión y control de pagos desde la aplicación. Impresión de resguardo desde la impresora de tickets.
- **Escritorio Sage.** Para visualizar de forma ágil y sencilla los procesos de trabajo de los diferentes ciclos comerciales, así como un apartado web con toda la información que necesitas para sacar el máximo partido a tu aplicación.

Novedades 2011

- *Integración nueva plataforma de pago*, para el cobro con tarjetas de crédito.



Características	Básica	Profesional	Élite
Multipuesto / red local	Monopuesto	Monopuesto	Multipuesto
Multicaja / terminales	1 Caja	1 Caja	Multicaja
Multisesión / Turnos	Sí	Sí	Sí
Multiempresa	1 Empresa	1 Empresa	Sí
Terminales Táctiles y de Teclado	Sí	Sí	Sí
Base de Datos	Access	Access	Access y SQL

Gestión/Control de Artículos	Básica	Profesional	Élite
Varias tarifas	Sí	Sí	Sí
Familias y Subfamilias	Sí	Sí	Sí
Campos Extra definibles (Marca, Editorial, Autor, Temporada...)	No	Sí	Sí
Tallas y colores	No	Sí	Sí
Unidades de Medida	No	Sí	Sí
Sistema de trazabilidad	No	Sí	Sí
Productos Compuestos y Fabricados	No	No	Sí
Actualización automática de precios al realizar compras	No	No	Sí
Productos sustitutivos para ventas sin existencias	No	No	Sí

Control Ciclo Comercial	Básica	Profesional	Élite
Gestión de tickets y operaciones de caja	Sí	Sí	Sí
Control Stock	Sí	Sí	Sí
Control Ventas	Solo Tickets	Sí	Sí
Bancos y Tesorería	Limitado	Sí	Sí
Control Compras	No	Sí	Sí
Gestión de pedidos	No	Sí	Sí
Envío de pedidos por correo electrónico	No	Sí	Sí
Comisiones vendedores	No	Sí	Sí
Gestión de depósitos	No	No	Sí
Facturación "Obras" y "Vehículos"	No	No	Sí
Ruta de vendedores	No	No	Sí
Cierres de ejercicios y campañas	No	No	Sí
Pedidos automáticos en función de previsiones y Stock	No	No	Sí

Fidelización de Clientes	Básica	Profesional	Élite
Fichas de Clientes	Sí	Sí	Sí
Tarjetas de Puntos	Sí	Sí	Sí
Ofertas, promociones, descuentos y más	Limitado	Sí	Sí
Cobros periódicos	No	No	Sí

Informes de Gestión	Básica	Profesional	Élite
Configurador / Personalización de informes y documentos (Ticket, Factura, Albaran...)	Tickets	Sí	Sí
Acceso directo a fichas / tablas desde listados	Sí	Sí	Sí
Exportación de informes a: Excel, PDF, RTF o HTML	Sí	Sí	Sí
Gráficos y Estadísticas	Sí	Sí	Sí

Funcionalidades a destacar	Básica	Profesional	Élite
Importación de datos desde formatos Externos	Sí	Sí	Sí
Envío Correo Electrónico	Sí	Sí	Sí
Integración con Medios de Pago, para el cobro de tarjetas de crédito	No	Sí	Sí
Envío SMS	No	No	Sí
Enlace ContaPlus	ContaPlus Básica	ContaPlus Profesional	ContaPlus Élite

Requisitos Mínimos del Sistema

- Conexión a Internet
 - Internet Explorer 7.0 o similar
 - Procesador Intel Pentium IV o similar
 - Adobe Acrobat
 - 512 Mb de memoria RAM
 - 2,5 Gb de HD disponible
 - Resolución pantalla 1024 x 768 píxeles o superior
 - Actualiza a partir de la versión 2007 y superiores
-
- Microsoft Office 2003 o superior
 - Microsoft Windows 7
 - Microsoft Windows Server 2003
 - Microsoft Windows Server 2008
 - Microsoft Windows Vista
 - Microsoft Windows XP

Nota: Los contenidos/condiciones de este documentos podrán ser modificados y/o actualizados por Sage sin previo aviso.