

# ContaPlus 2011

## básica + servicio



## ContaPlus básica 2011 + servicio

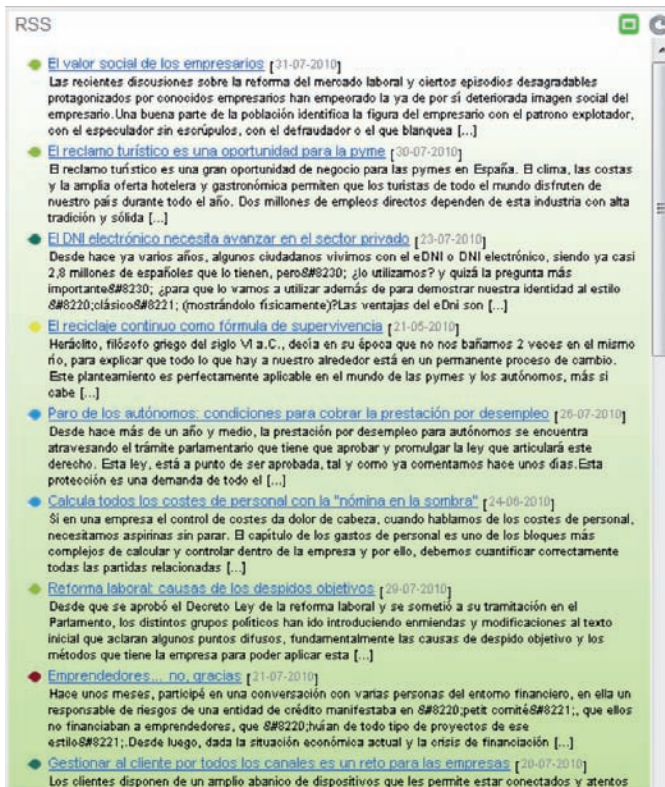
### Incluye servicio Standar:

Incluye 1 año de Servicio de mantenimiento con:

- Asistencia técnica online
- Actualizaciones del producto
- Acceso a Exclusivo Clientes
- Documentación de puesta en marcha
- Y mucho más...

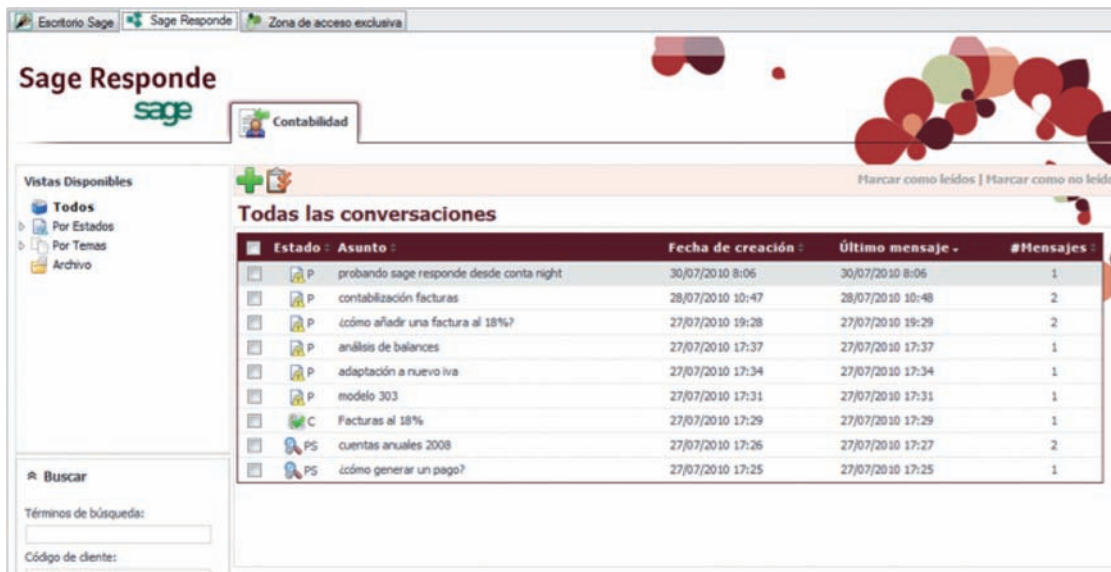
### Nuevas funcionalidades en el Escritorio Sage

Se ha incorporado en el Escritorio Sage un nuevo **panel informativo**, donde se integra la fuente RSS del Blog Sage Experience, con las noticias más relevantes sobre economía aplicada en la empresa, innovación dentro de nuestros negocios, el soporte que necesitan los autónomos para sacar adelante su empresa, cómo se puede innovar en todos los sectores y por supuesto, sobre fiscalidad, contabilidad y aspectos laborales.



Además, el nuevo Escritorio Sage incluye el **Área Exclusivo Clientes**. En la zona superior del Escritorio Sage se ha habilitado una pestaña que dará acceso a la zona de acceso exclusiva de clientes. Este acceso estará disponible además desde la opción Ayuda del menú superior.

**Sage Responde**. En la zona superior del Escritorio Sage se ha habilitado una pestaña que dará acceso al Área Sage Responde.

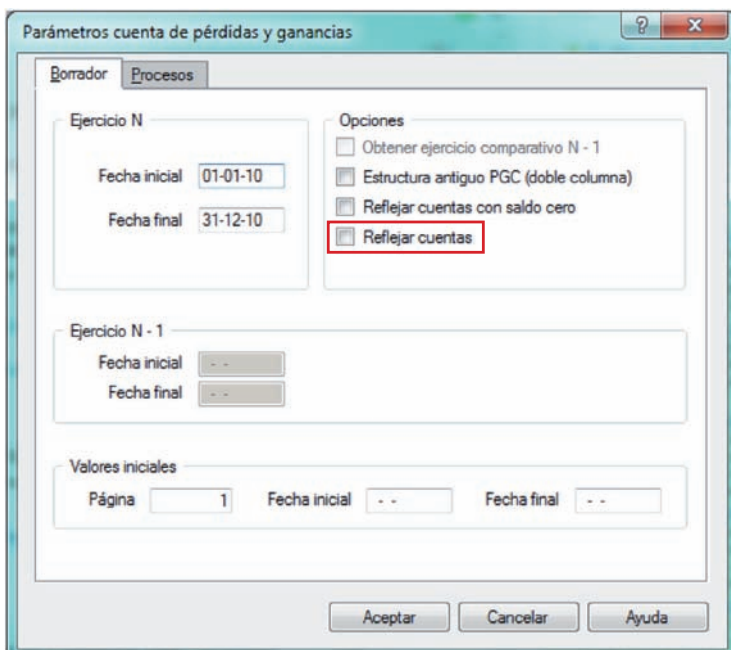


### Ayuda para la puesta en marcha

En ContaPlus Básica 2011 dispones de ayuda para la puesta en marcha, con toda la documentación que necesitas para comenzar a trabajar y además incluye el servicio Standar, con actualizaciones legales y mejoras funcionales de tu aplicación, atención técnica online para puedas resolver tus dudas a través de un Foro exclusivo para clientes, gestionado por técnicos de Sage SP.

### Mejora en Pérdidas y Ganancias

En la generación de la Cuenta de Pérdidas y Ganancias, dispones de una nueva opción para *Mostrar* las Cuentas con saldo de cada uno de los epígrafes visualizados en el informe.



## Requisitos Mínimos del Sistema

- Conexión a Internet
- Internet Explorer 7.0 o similar
- Procesador Intel Core 2 o similar
- 512 Mb de memoria RAM
- 300 Mb de HD disponible
- Resolución pantalla 1024 x 768 píxeles o superior
- Actualiza a partir de la versión 2006 y superiores
  
- Microsoft Office 2003 o superior
- Microsoft Windows 7
- Microsoft Windows Server 2003
- Microsoft Windows Server 2008
- Microsoft Windows Vista
- Microsoft Windows XP