

Ficha de
Producto

ContaPlus 2011 evolución



sage

ContaPlus evolución 2011

La solución contable más potente y fiable para cualquier tipo de empresa. Preparada para trabajar en redes remotas.

Más capacidad de personalización en informes y documentos

Tu empresa necesita obtener información útil y fiable para agilizar todos los procesos de toma de decisiones.

ContaPlus evolución incorpora un generador de informes que permite diseñar nuevos listados o modificar los ya existentes, de forma rápida y sencilla. El generador de informes, dotado de un entorno 100% visual simplifica todos los procesos vinculados con la edición o la creación de informes y documentos, facilitando el acceso inmediato a los campos disponibles así como a sus propiedades y ubicación.

Más sencillez en el trabajo diario

Cuando tu empresa crece, las pérdidas de productividad que se derivan del trabajo con entornos que no se adaptan a las necesidades de los usuarios y requieren de tiempos excesivos de aprendizaje, se hacen cada vez más evidentes.

ContaPlus evolución incorpora un concepto de interfaz diseñado directamente a partir de la experiencia de miles de usuarios, que, por ejemplo, permite imprimir informes y documentos o acceder a los nuevos diagramas de procesos directamente desde la ventana principal de la aplicación, en un entorno capaz de adaptarse a tus necesidades y que minimiza así cualquier impacto derivado del cambio.

Más interacción con Microsoft Office®

En ContaPlus evolución, utilizando las últimas tecnologías de desarrollo, es posible exportar de forma directa cualquier documento, listado o informe a Microsoft Excel de forma inmediata. Con sólo copiar/pegar, además podrás integrar en esta aplicación cualquier consulta realizada a través de pantalla.

Más agilidad en la consulta y localización de tus datos

El empleo de sistemas inadecuados para la búsqueda y filtrado de la información incide directamente en el ritmo y la productividad de los usuarios y de tu empresa.

A este nivel, ContaPlus evolución incorpora nuevas búsquedas inteligentes que se encuentran disponibles desde cualquiera de los campos de la aplicación. Esta característica, unida a los nuevos sistemas de filtrado y consulta, personalizables por el usuario, permiten acceder en tiempo real a toda la información que puedes necesitar en un momento dado.

	Debe	Haber	Saldo	ME	I	RET.	Debe ME	Haber ME	Saldo ME	G. Doc.	Moneda
Tipos de vida de la sub...	125 624.03	125 624.03	0.00	0.00	0.00	0.00	0.00	0.00	0.00		
Efectos a pagar a largo plazo	2 333.80	97 618.40	-95 284.60	0.00	0.00	0.00	0.00	0.00	0.00		
Desarrollo	0.00	0.00	0.00	0.00	0.00	0.00	0.00	0.00	0.00		
Aplicaciones informáticas	0.00	0.00	0.00	0.00	0.00	0.00	0.00	0.00	0.00		
Maquinaria	125 624.03	0.00	125 624.03	0.00	0.00	0.00	0.00	0.00	0.00		
Elementos de transporte	0.00	0.00	0.00	0.00	0.00	0.00	0.00	0.00	0.00		
Furgoneta serie A	0.00	0.00	0.00	0.00	0.00	0.00	0.00	0.00	0.00		
Furgoneta serie B	0.00	0.00	0.00	0.00	0.00	0.00	0.00	0.00	0.00		
Amortización acumulada de desarrollo	0.00	0.00	0.00	0.00	0.00	0.00	0.00	0.00	0.00		
Amortización acida aplicaciones informáti	0.00	0.00	0.00	0.00	0.00	0.00	0.00	0.00	0.00		
Amortización acida instalaciones técnica	0.00	1 674.98	-1 674.98	0.00	0.00	0.00	0.00	0.00	0.00		
Amortización acida maquinaria	0.00	0.00	0.00	0.00	0.00	0.00	0.00	0.00	0.00		
Amortización acida elementos transporte	0.00	677.80	-677.80	0.00	0.00	0.00	0.00	0.00	0.00		
Existencias comerciales	20 500.00	1 000.00	19 500.00	0.00	0.00	0.00	0.00	0.00	0.00		
Proveedores	0.00	404.81	-404.81	0.00	0.00	0.00	0.00	0.00	0.00		
Proveedor compras A	0.00	0.00	0.00	0.00	0.00	0.00	0.00	0.00	0.00		
Proveedor compras B	500.00	1 160.00	-660.00	0.00	0.00	0.00	0.00	0.00	0.00		
Proveedores ME	0.00	0.00	0.00	0.00	0.00	0.00	0.00	0.00	0.00		USD
Pror. efectos comerciales a pagar	0.00	0.00	0.00	0.00	0.00	0.00	0.00	0.00	0.00		
Acresedores Prerestación Servicio	290.00	382.80	-92.80	0.00	0.00	0.00	0.00	0.00	0.00		
Acresedores, efectos comerciales a pagar	0.00	0.00	0.00	0.00	0.00	0.00	0.00	0.00	0.00		
Clientes	0.00	0.00	0.00	0.00	0.00	0.00	0.00	0.00	0.00		
Cliente ventas A	13 340.00	1 200.00	12 140.00	0.00	0.00	0.00	0.00	0.00	0.00		
Cliente ventas B	15 080.00	15 080.00	0.00	0.00	0.00	0.00	0.00	0.00	0.00		
Minoristas	481.40	18 420.40	-17 939.00	0.00	0.00	0.00	0.00	0.00	0.00		
Mayorista	29 000.00	29 000.00	0.00	0.00	0.00	0.00	0.00	0.00	0.00		
Clientes ME	0.00	0.00	0.00	0.00	0.00	0.00	0.00	0.00	0.00		USD
Clientes, efectos comerciales a cobrar	0.00	0.00	0.00	0.00	0.00	0.00	0.00	0.00	0.00		
Efectos comerciales descontados	15 080.00	0.00	15 080.00	0.00	0.00	0.00	0.00	0.00	0.00		
Efectos, comerciales en gestión de cobro	0.00	0.00	0.00	0.00	0.00	0.00	0.00	0.00	0.00		
Efectos comerciales impagados	0.00	0.00	0.00	0.00	0.00	0.00	0.00	0.00	0.00		

Más integración entre FacturaPlus y ContaPlus

En la misma medida que la actividad de una empresa crece, necesita que todas sus áreas estén integradas entre sí. Una parte fundamental de esta integración pasa por la unificación de sus herramientas de gestión ya que trabajar dos veces para un mismo fin supone, invariablemente, un incremento en los costes.

Con ContaPlus y FacturaPlus evolución alcanzamos nuevos niveles de integración, ahora es posible unificar toda la información de tu sistema de gestión accediendo en tiempo real a toda información contable y financiera desde el programa de gestión, y viceversa. Los nuevos niveles de integración facilitan, además, la gestión de todo tipo terceros: clientes, proveedores, agentes, etc., simplificando su tratamiento y minimizando los errores que invariablemente se generan cuando duplicamos las tareas de introducción de datos.

Subcuentas	Fecha Inicio	Fecha Fin	Subcuenta	Descripción	Debe	Haber	Saldo
Predefinida	01/01/2009	31/12/2009	4300000	Clientes	0.00	0.00	0.00
	01/01/2009	31/12/2009	4300001	Cliente-ventas A	13 340.00	1 200.00	12 140.00

Más rendimiento

Tu producto actual no falla, no es lento cuando trabajas con muchos datos, simplemente no está dimensionado tecnológicamente para soportar el tratamiento de las cantidades de información que tu empresa necesita manejar.

La plataforma tecnológica que incorpora ContaPlus evolución incrementa la seguridad y la fiabilidad de tu información con independencia de su volumen.

Más disponibilidad. Certificado para redes remotas

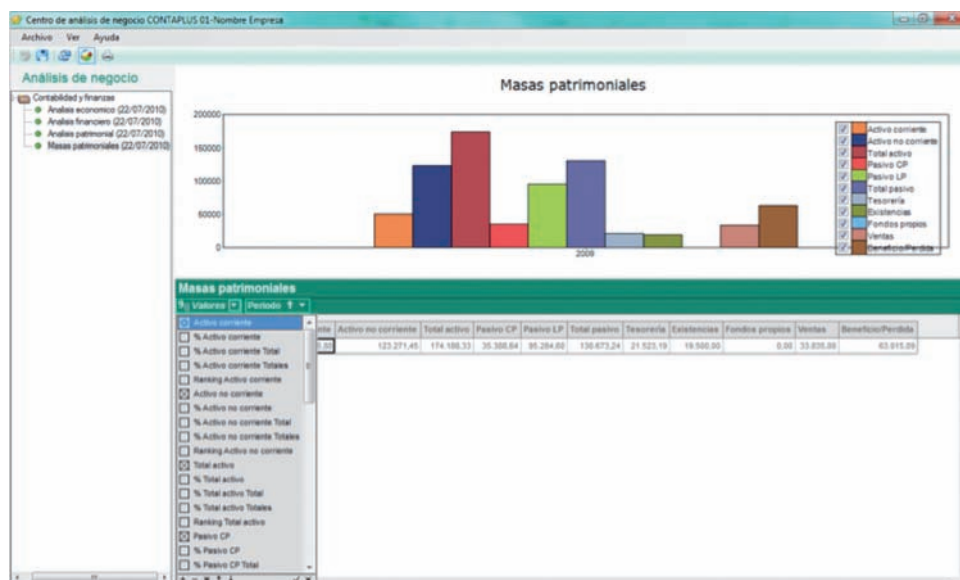
Para ser más eficiente en tu actividad, para atender los nuevos retos que plantea tu entorno de competencia y para incrementar los niveles de satisfacción y fidelidad de tus clientes, necesitas acceder a tu sistema de gestión desde cualquier lugar y en cualquier momento.

ContaPlus evolución ha sido diseñado para su funcionamiento a través de redes remotas proporcionando nuevas capacidades a todas aquellas empresas que necesitan una solución de comunicaciones con el mínimo coste. A este nivel ContaPlus evolución ha sido certificado para su funcionamiento bajo Citrix Access Essentials® y Microsoft Terminal Server®; de forma que solamente necesitas publicarla a través de cualquiera de ellas y disponer de una conexión a Internet para acceder a toda la potencia de evolución estés donde estés.

Más control. Centro de Análisis de Negocio

El Centro de Análisis de Negocio que incorporan las aplicaciones evolución permite elaborar análisis dinámicos acerca de los indicadores de actividad de la empresa, proporcionando información fundamental para el seguimiento de la actividad de la empresa.

Su sencilla configuración, su capacidad de integración con otras aplicaciones informáticas y los múltiples ejes o posibilidades explotación de la información, en base a n dimensiones o segmentos, lo convierten en la herramienta de análisis que necesitas para optimizar la gestión de tu empresa.



evolución, más potencia, más ContaPlus:

ContaPlus evolución incorpora, las últimas tendencias en usabilidad y ergonomía para el uso y manejo del software de gestión.

- **Trabajo multiventana.** Permite la apertura simultánea de múltiples opciones del programa evitando la necesidad de cerrar unas ventanas para abrir otras.
- **Mapas de procesos.** Mediante distintos diagramas ContaPlus evolución se muestran los procesos globales en los que se incluye la opción activa, ofreciendo acceso directo a cualquiera de ellos desde el propio diagrama.
- **Más Funcionalidad:**
 - **Multiejercicio.** Nuevo desarrollo de ejercicios por empresa. Todos los ejercicios, con independencia de su número de quedan englobados en una única entidad informativa o base de datos.
 - **IVA e IRPF.** Libro de facturas recibidas y emitidas con distintas órdenes de presentación: por documento, por tipos de IVA, etc. Y además la posibilidad de obtener los Modelos 303, 347, 349 y 390 con presentación oficial (soporte/telemática).
 - **Integración entre FacturaPlus y ContaPlus.** Tratamiento de los clientes, proveedores, transportistas, etc. que permite la interacción única y directa entre ContaPlus y FacturaPlus.
 - **Generador de informes** que incorpora ContaPlus evolución te proporciona un entorno muy potente que simplifica las tareas relacionadas con la creación y modificación de informes y documentos. Permite generar de forma directa todo tipo de informes y documentos según los formatos más extendidos: TXT, PDF, HTML...
 - **Adaptación a la Ley Orgánica de Protección de Datos (LOPD),** con control del estado de los usuarios (Activo/Baja) y gestión de contraseñas, control en el número de accesos fallidos e informes de Control.

Novedades 2011

Nuevo Escritorio Sage

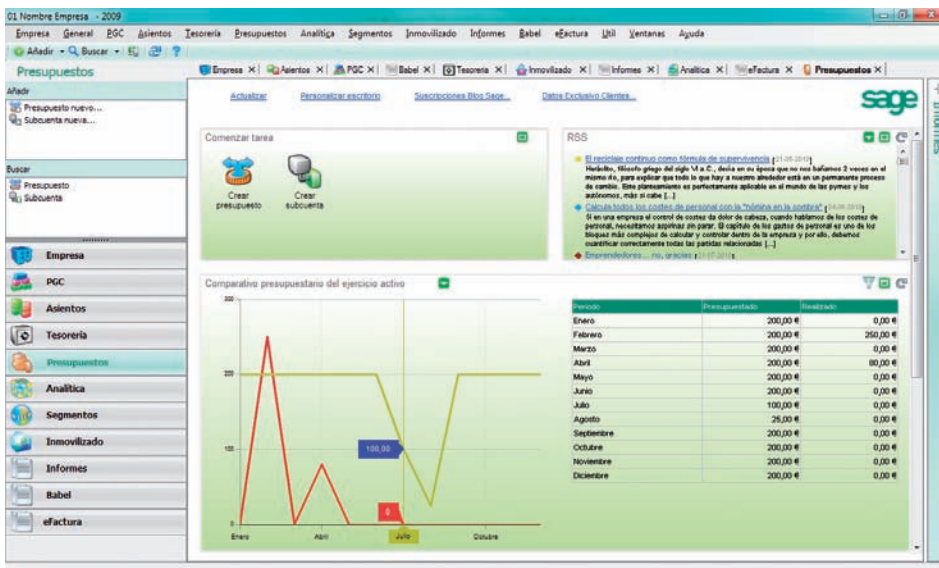
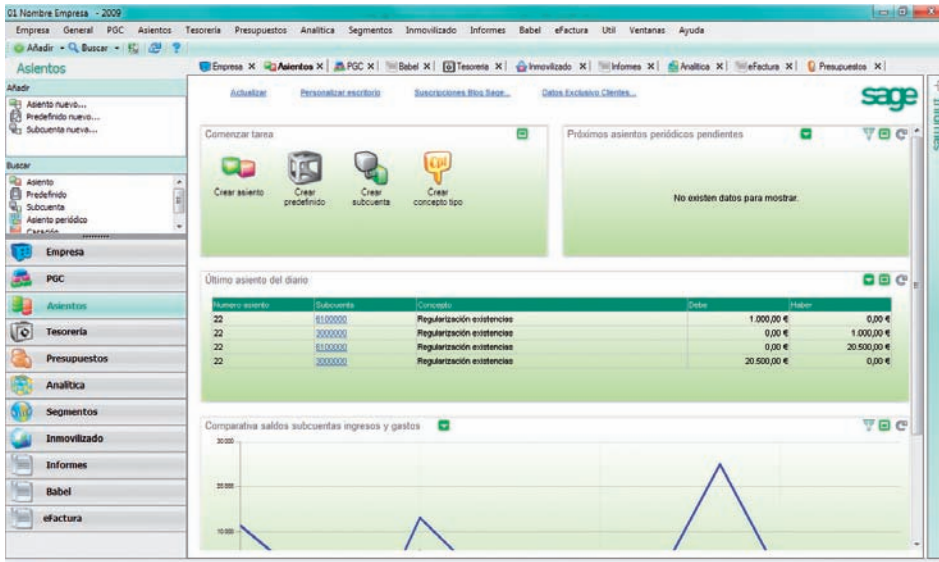
Se ha incorporado un **nuevo Escritorio Sage** que dispone de nuevos paneles informativos. Estos nuevos paneles, ofrecen mayor nivel de detalle acerca de la información de tu negocio, y pueden ser configurados para cada una de las entidades principales que ofrece ContaPlus en su menú vertical izquierdo. Es decir, dispone de un Escritorio propio para Empresa, otro para Plan Contable, otro para Asientos, otro para Tesorería, etc.

Además, cada uno de los paneles podrá ser configurado para cada usuario atendiendo a sus particulares necesidades.

Uno de los paneles del escritorio, integra fuente **RSS del Blog Sage Experience**, con las noticias más relevantes sobre economía aplicada en la empresa, innovación dentro de nuestros negocios, el soporte que necesitan los autónomos para sacar adelante su empresa, cómo se puede innovar en todos los sectores y por supuesto, sobre fiscalidad, contabilidad y aspectos laborales. Nos permite seleccionar las categorías a las que queremos suscribirnos.

Además, **el nuevo Escritorio Sage incluye el Área Exclusivo Clientes.** En la zona superior del Escritorio Sage se ha habilitado una pestaña que dará acceso a la zona de acceso exclusiva de clientes. Este acceso estará disponible además desde la opción *Ayuda* del menú superior.

En la zona superior del Escritorio Sage se ha habilitado una pestaña que dará acceso al **Área Sage Responde**.



Panel de accesos a InfoPlus y AnalizaPlus

Desde el Escritorio Sage de Empresa, podrá realizar la conexión directa a los módulos InfoPlus y AnalizaPlus que se encuentran en el panel de Módulos adicionales.

- **AnalizaPlus**, una potente herramienta de inteligencia de negocio que se integra con ContaPlus y FacturaPlus y que simplifica los procesos de toma de decisiones de tu empresa. A través de su Centro de Análisis, Cuadros de Mando, Ratios y Tendencias te proporciona información en tiempo real sobre los indicadores críticos de tu actividad tanto en plano comercial como financiero, pudiendo incluso gestionar comunicaciones de estos indicadores mediante el envío de emails a las personas que participan en las decisiones.

- **InfoPlus** va dirigido a todas aquellas pymes y autónomos, que de una manera rápida, sencilla y navegable, necesitan consultar los datos de su actividad diaria, InfoPlus te ofrece una nueva manera de consultar la información de Contabilidad y Gestión Comercial.

Nueva configuración de visualización de tablas

Ahora podemos configurar la distribución de las columnas a visualizar. Pulsando el botón derecho en cualquiera de los títulos de las columnas del mantenimiento visualizado, podemos decidir qué columnas desea ver en cada caso.

Esta opción resulta muy útil en tablas como las de Subcuentas, Vencimientos, Inmovilizados, Movimientos CCC y Casaciones.

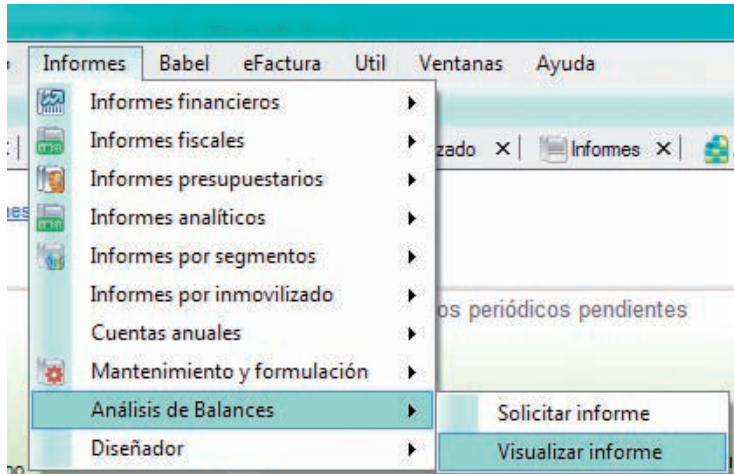
Subcuenta	Descripción	Debe	Haber	Saldo	ME	I. MET.	Debe ME	Haber ME	Saldo ME	G. Doc.	M
1130000	Reservas voluntarias	0,00	0,00						0,00	0,00	
1730000	Prov. Inmovilizado a largo plazo	125.624,03	125.624,03						0,00	0,00	
1750000	Efectos a pagar a largo plazo	2.333,80	97.618,00						0,00	0,00	
2010000	Desarrollo	0,00	0,00						0,00	0,00	
2060000	Aplicaciones informáticas	0,00	0,00						0,00	0,00	
2130000	Maquinaria	125.624,03	0,00						0,00	0,00	
2180000	Elementos de transporte	0,00	0,00						0,00	0,00	
2180001	Furgoneta serie A	0,00	0,00						0,00	0,00	
2180002	Furgoneta serie B	0,00	0,00						0,00	0,00	
2801000	Amortización acumulada de desarrollo	0,00	0,00						0,00	0,00	
2806000	Amortización acda. aplicaciones informát	0,00	0,00						0,00	0,00	
2812000	Amortización acda. instalaciones técnica	0,00	1.674,00						0,00	0,00	
2813000	Amortización acda. maquinaria	0,00	0,00						0,00	0,00	
2818000	Amortización acda. elementos transporte	0,00	677,00						0,00	0,00	
3000000	Existencias comerciales	20.500,00	1.000,00						0,00	0,00	
4000000	Proveedores	0,00	404,00						0,00	0,00	
4000001	Proveedor compras A	0,00	0,00						0,00	0,00	
4000002	Proveedor compras B	500,00	1.160,00						0,00	0,00	
4004000	Proveedores ME	0,00	0,00						0,00	0,00	
4010000	Prov. efectos comerciales a pagar	0,00	0,00						0,00	0,00	
4100000	Acreedores Prestación Servicio	290,00	382,00						0,00	0,00	
4110000	Acreedores, efectos comerciales a pagar	0,00	0,00						0,00	0,00	
4300000	Clientes	0,00	0,00		0,00	0,00	0,00	0,00	0,00	0,00	
4300001	Cliente ventas A	13.340,00	1.200,00		12.140,00	0,00	0,00	0,00	0,00	0,00	
4300002	Cliente ventas B	15.080,00	15.080,00		0,00	0,00	0,00	0,00	0,00	0,00	
4300003	Minoristas	481,40	18.420,40		-17.939,00	0,00	0,00	0,00	0,00	0,00	
4300004	Mayorista	29.000,00	29.000,00		0,00	0,00	0,00	0,00	0,00	0,00	
4304000	Clientes ME	0,00	0,00		0,00	0,00	0,00	0,00	0,00	0,00	

Babel

Se ha incorporado una nueva estructura de ficheros para posibilitar el intercambio de información entre Sage. El intercambio de estos ficheros podrá realizarse vía correo electrónico ó vía servicio SPA. Además, el programa cuenta con un Visor de ficheros BABEL, que le permitirá analizar la información contenida en los ficheros. esto es una característica aparte.

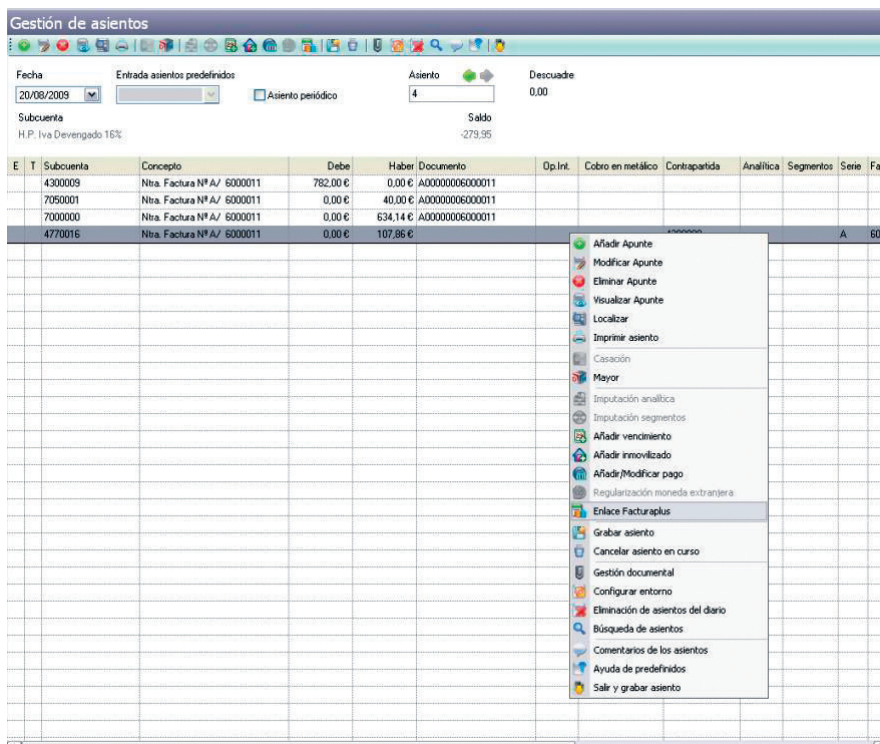
Análisis de balances

ContaPlus evolución 2011 dispone de un módulo de generación de informes de análisis de balances, así como la posibilidad de consultar posteriormente los informes generados.



Mostrar Facturas y Cobros/Pagos desde Gestión de asientos

Se ha incluido una nueva opción en la Gestión de asientos de empresas unificadas con FacturaPlus, denominada *Ver Documento Origen*, a través de la cual se podrá visualizar la Factura, Cobro ó Pago de FacturaPlus que dio origen al asiento que se está visualizando.



Mejora en Pérdidas y Ganancias

En la generación de la Cuenta de Pérdidas y Ganancias, tanto en formato borrador como comparativo presupuestario, dispondrá de una nueva opción para *Mostrar las Cuentas* con saldo de cada uno de los epígrafes visualizados en el informe.

Inclusión código IBAN de las Cuentas bancarias

Asociada a los datos CCC de cada Cuenta Corriente, se incorpora el código IBAN.

eFactura en ContaPlus

Desde ContaPlus se podrá acceder a la plataforma eFactura para realizar facturas online, imprimirlas en PDF y firmarlas electrónicamente con certificados digitales y con el DNle. Posteriormente podremos descargar los asientos contables de todas las facturas emitidas directamente a ContaPlus. Contabilizando de manera automática todas las facturas generadas en este módulo.

- Alta, modificación y consulta de facturas.
- Impresión de facturas en formato PDF.
- Envío de facturas vía email.
- Generación de facturas electrónica en formato facturaE 3.1 para firmarlas electrónicamente con XAdES utilizando para la firma certificados digitales o el DNle.
- Paso a ContaPlus de las facturas generadas indicando fecha inicio y fin de contabilización.

Otras características

- **Soporte multipuesto, sin límite para trabajar en red.**
- **Multiempresa.**
- Enlace contable con NominaPlus Élite Gold.
- **Tesorería.** Permite asociar documentos (cheques, pagares, etc.) a los vencimientos contables y realizar el seguimiento financiero de todas las operaciones asociadas: desde la generación de remesas de pago para el envío a través de Banca Electrónica, hasta la contabilización de los efectos.
- Múltiples informes contables configurables, a través de los cuales puedes sintetizar toda la información financiera y contable. Incorpora Libro Mayor y Diario con información completa por movimiento y con otras opciones como analítica, listado por origen de moneda, acumulados, etc.
- Consolidación contable de balances por empresa y fecha.
- **Tratamientos financieros para caja auxiliar.** Recoge todas las entradas y salidas de caja, asociadas a pequeños gastos o ingresos de gestión corriente, permitiendo mantener un control efectivo de los mismos y facilitando su contabilización.
- **Punteo y casación.** Incluye soporte para: casación por origen/partidas, subcuentas y documento, de forma automática o manual; punteo simple y conciliación bancaria.

- **Tratamientos analítico-contables**, para mantener un control detallado sobre las imputaciones de gastos e ingresos sobre distintos departamentos o proyectos. Proporciona, además, una nueva dimensión para el análisis denominada segmentos, que facilita un control de resultados según la ubicación geográfica de los centros de coste.
- **Contabilidad presupuestaria**, para la definición de presupuestos de ingresos y gastos y su posterior seguimiento.
- **Gestión de inventario y amortizaciones**. Permite mantener un control exhaustivo del inmovilizado: naturaleza, ubicación, importe de la adquisición, fecha primera y última de amortización y porcentaje.
- **Módulo de avisos** con el que podrás personalizar los mensajes dirigidos a los distintos usuarios.

Requisitos Mínimos del Sistema

- Conexión a Internet
- Internet Explorer 7.0 o similar
- Procesador Intel Core 2 o similar
- 1 Gb de memoria RAM
- 1 Gb de HD disponible
- Resolución pantalla 1024 x 768 píxeles o superior
- Actualiza a partir de la versión 2010 y superiores

- Microsoft Office 2003 o superior
- Microsoft Windows 7
- Microsoft Windows Server 2003
- Microsoft Windows Server 2008
- Microsoft Windows Vista
- Microsoft Windows XP

Nota: Los contenidos/condiciones de este documentos podrán ser modificados y/o actualizados por Sage sin previo aviso. Este documento se encontrará siempre actualizado en www.sagesp.com