

Ficha de Producto

ContaPlus 2011 élite



sage

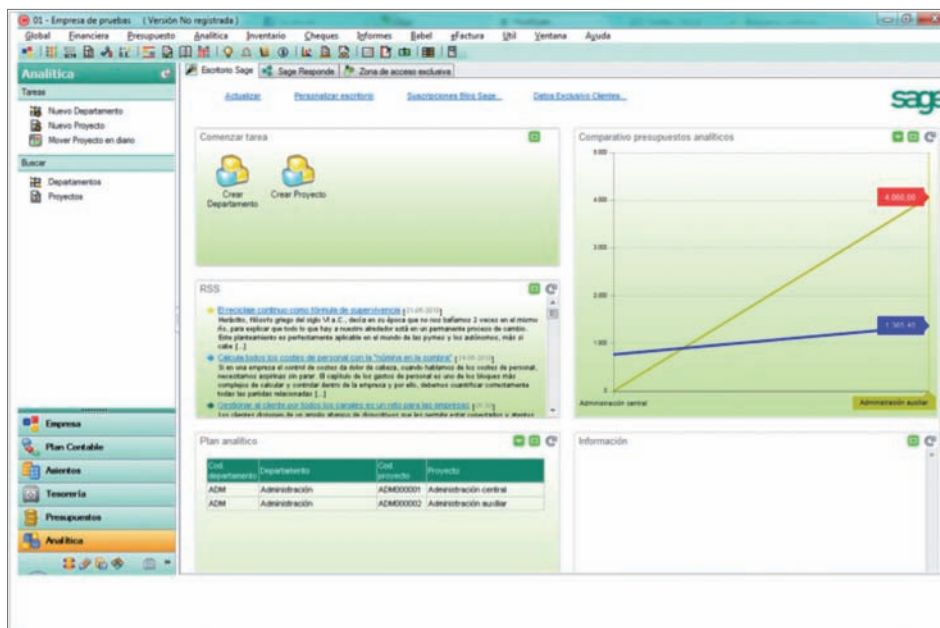
ContaPlus elite 2011

La solución contable multipuesto, ideal para trabajar en redes locales, más utilizada por las Pymes por su completa funcionalidad.

- Contabilidad financiera, analítica y presupuestaria
- Gestión de Cartera a través de vencimientos y cheques, avisos de vencimientos
- Modelos 303, 340 347, 349 y 390 y Modelos 415 y 420 del IGIC Canario
- Regularización automática de IVA
- Gestión contable por segmentos de actividad y geográficos
- Punteo y Casación
- Gestión de asientos periódicos
- Colección de asientos predefinidos
- Caja auxiliar
- Escritorio Sage con el que visualizas la información más relevante de la gestión contable de tu empresa
- Consolidación de Balances
- Legalización de Libros
- Seguimiento y control del inmovilizado y su amortización. Histórico de amortizaciones
- Libro de inventario
- Facturas Rectificativas
- Gestión del Conocimiento. Información relativa a terceros (clientes, proveedores y agentes).
- Diseñador visual de documentos
- Banca electrónica, órdenes de pago según el Cuaderno 34 CSB y recibir movimientos según el Cuaderno 43 CSB
- Estado de flujos de efectivo y Memoria
- Estado de cambios de Patrimonio Neto
- Presentación telemática de las Cuentas Anuales
- Configuración y colección de informes
- Análisis patrimonial, financiero y económico. Ratios financieros
- Gestión Documental
- Sage Babel. Opción que nos permite realizar el intercambio electrónico de datos entre aplicaciones Sage
- Módulo de avisos de inicio y avisos de vencimientos
- Gráficos
- Multipuesto, sin límite de licencias para trabajar en red
- Multiempresa y multiusuario
- Adaptado a la LOPD

Características

- **Multiempresa:** Permite crear tantas empresas como sean necesarias. Permite introducir clave de acceso por empresa
- **Plan General Contable.** El PGC se dispone en forma de árbol y permite un completo y sencillo mantenimiento de cuentas y epígrafes. Acceso desde las cuentas al Mayor y al Diario. Definición de desgloses. En la gestión de subcuentas se pueden consultar las tablas de vencimientos y cheques que posee cada una de ellas.
- **Opciones de Diario.** En la gestión de asientos se consigue un control de todas las opciones financieras: vencimientos, casación, alta de activos, banca electrónica, etc. Es posible introducir comentarios en el asiento y en las subcuentas e imprimirlos.
- **Colección de asientos predefinidos,** incluyendo específicos para la gestión de microempresas. Adaptados a los nuevos porcentajes de IVA.
- **Asientos periódicos,** permiten contabilizar de manera automática asientos de operaciones repetitivas por períodos de tal modo que operaciones como suscripciones mensuales, alquileres, pagos, puedes programarlas para contabilizarlas de manera automática.
- **Contabilidad analítica.** Control de departamentos y proyectos analíticos. Asignación de presupuestos por proyectos. Mayor analítico, y sumas y saldos analíticos con sumas totales por proyectos. Balances acotados por proyectos y mover proyectos en diario.
- **Asignación analítica directa en subcuentas:** Asigna por defecto a las subcuentas el departamento / proyecto al que estén asociadas y ahorra tiempo en la gestión de tu contabilidad analítica, por defecto aparecerá el departamento y proyecto correspondiente a la subcuenta tanto en un asiento manual como en los procesos que los generen automáticamente.



- **Gestión contable por segmentos de actividad y geográficos.** Nos permite contabilizar una actividad o grupo de actividades de la entidad, que son identificables y así obtener la información financiera separada con el fin de evaluar el rendimiento pasado de la entidad en la consecución de sus objetivos, y tomar decisiones respecto a la futura asignación de recursos.

- **Contabilidad presupuestaria.** Asignación de presupuestos a subcuentas. Presupuestos anuales. Actualización de documentos por porcentajes o cantidades fijas.
- **IVA:** libro de facturas recibidas y emitidas con distintos órdenes de presentación: por documento, por tipos de IVA, etc., presentación telemática de Modelo 303, Autoliquidación de IVA, Modelo 340 para la devolución mensual del IVA. Asiento de regularización automático. Modelos 415 y 420 del IGIC canario. Modelo 347,349 y 390.
- **Adaptación a la Reforma del IVA,** definida en la Ley de Presupuestos Generales de 2010, para los cambios en los porcentajes de IVA oficiales, con entrada en vigor el 1 de Julio de 2010.
- **Gestión de inventario y amortizaciones.** Realiza automáticamente los asientos de las amortizaciones uno a uno o agrupados por activos. Control exhaustivo del inmovilizado: naturaleza, ubicación, importe de la adquisición, fecha de adquisición, fecha primera y última de amortización y porcentaje.
- **Control de las causas de bajas del inmovilizado.** Amortización por meses o por días. Desglose analítico de activos. Previsualización de asientos de amortización antes de su paso al Diario. Histórico de amortizaciones. Libro de bienes de inversión.
- **Gestión de Cartera a través de vencimientos y cheques,** control de vencimientos de cobros y pagos, procesos automáticos de generación de cheques, pagarés y asientos.
- **Envío de documentos a través de correo electrónico** aprovechando la comodidad, rapidez y rentabilidad del uso de Internet.
- **Diseñador visual de documentos.** Potente herramienta que permite configurar distintos documentos con sólo pulsar y arrastrar el campo con el ratón.
- Destino de impresión de los informes a **EXCEL, HTML, PDF.**
- **Módulo de avisos.** Con el que podrás personalizar los mensajes dirigidos a los distintos usuarios.
- **Sage Babel.** Se ha incorporado una nueva estructura de ficheros para posibilitar el intercambio de información entre algunas aplicaciones Sage. El intercambio de estos ficheros puede realizarse vía correo electrónico ó vía servicio SPA. Además, el programa cuenta con un Visor de ficheros BABEL, que te permite analizar la información contenida en los ficheros antes de ser importada en la aplicación.
- **Gestión del Conocimiento.** Módulo que permite conocer de forma fácil y rápida toda la información relativa a terceros (clientes, proveedores y agentes). Si dispones del enlace con FacturaPlus, podrás visualizar información relativa a sus llamadas, pedidos pendientes de servir, estadísticas, etc.

sage Gestión del conocimiento

Cliente ventas B Vencimientos FacturaPlus ContaPlus
 00000456L

Subcuentas EUR 4300002 Saldo de la subcuenta 15.080,00
-135.720,00 Debe

Fecha inic. 01-01-10 Fecha fin. 31-12-10 Haber 150.800,00
Saldo del período -135.720,00

Asiento	Fecha	Debe	Haber	S
11	01-04-10	15.080,00	0,00	15,08
11	01-04-10	0,00	150.800,00	-135,72

Ver
Fuentes
Ayuda
Salir

- **Banca Electrónica.** Soporte multibanco que permite crear órdenes de pago según el Cuaderno 34 CSB y recibir movimientos según el Cuaderno 43 CSB, de cualquier banco o caja. Al recibir los movimientos de cuentas corrientes, se tiene opción a realizar punteo de conciliación. En la Banca Electrónica, se ha incluido una nueva opción en la generación de ficheros CSB 34, a continuación de la opción Agrupar por ordenante, para que el fichero CSB 34 se genere la marca de fin de fichero.
- **Gestión documental.** Posibilidad de escanear y archivar documentos.
- Análisis patrimonial, financiero y económico. **Ratios financieros.**
- Configuración y colección de informes, **Informes para asesorías**, un grupo de Informes en el que se centralizan los principales documentos que pueden servir de utilidad al asesor contable.

Novedades 2011

eFactura en ContaPlus

Desde ContaPlus se podrá acceder a la plataforma eFactura para realizar facturas online, imprimirlas en PDF y firmarlas electrónicamente con certificados digitales y con el DNle. Posteriormente podremos descargar los asientos contables de todas las facturas emitidas directamente a ContaPlus. Contabilizando de manera automática todas las facturas generadas en este módulo.

El módulo eFactura nos permite:

- Alta, modificación y consulta de facturas.
- Impresión de facturas en formato PDF.
- Envío de facturas vía email.
- Generación de facturas electrónica en formato facturaE 3.1 para firmarlas electrónicamente con XAdES utilizando para la firma certificados digitales o el DNle.
- Paso a ContaPlus de las facturas generadas indicando fecha inicio y fin de contabilización.

eFactura en ContaPlus:

- eFactura es un nuevo menú en ContaPlus que incluye tres opciones: acceso a plataforma eFactura, consultar las facturas y contabilizar las facturas emitidas.

The screenshot shows the 'eFactura' module interface. At the top, there's a logo and the text 'eFactura ContaPlus'. Below it are two buttons: 'Personalizar Factura' and 'Facturar'. The main area is titled 'Nueva Factura' and contains several sections:

- EMPRESA 15 Y 16:** CP: 150000000
- Fecha:** 16/07/2010
- Factura Nº:** 15
- CLIENTE:** Introduce el CP del cliente. Fields for C/I/Nº, Nombre, Dirección, Localidad, P.C./C, País, Provincia, and España.
- Base Imponible:** Base Imponible: 200, Descuento: 10 %
- Total Factura:** Total Factura: 180
- Formas de pago:** Fields for 'Formas de pago' and 'Observaciones'.

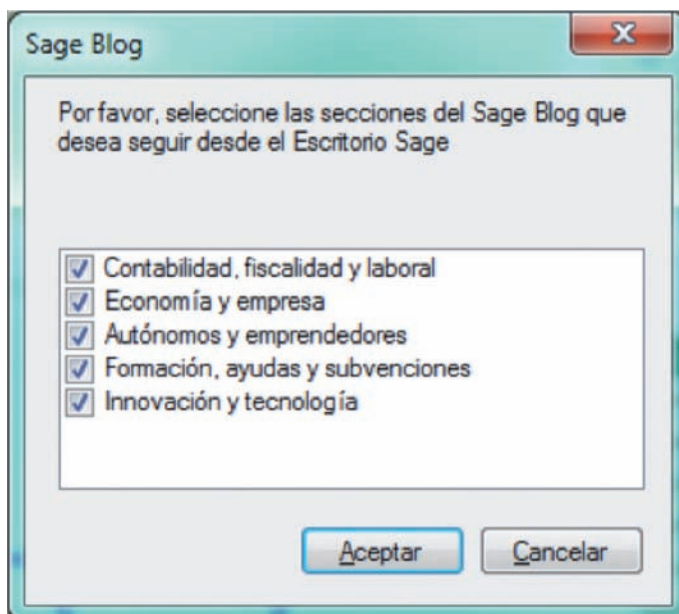
At the bottom, there are 'Aceptar' and 'Cancelar' buttons.

Nuevas funcionalidades en el Escritorio Sage

Se ha incorporado un nuevo Escritorio Sage que dispone de nuevos paneles informativos. Estos nuevos paneles, ofrecen mayor nivel de detalle acerca de la información de tu negocio, y pueden ser configurados para cada una de las entidades principales que ofrece ContaPlus en su menú vertical izquierdo. Es decir, dispone de un Escritorio propio para Empresa, otra para Plan Contable, otro para Asientos, otro para Tesorería, etc. La antigua opción del menú Informes/Ratios, ha quedado incorporada en el Panel de Empresa.

Además, cada uno de los paneles podrá ser configurado para cada usuario.

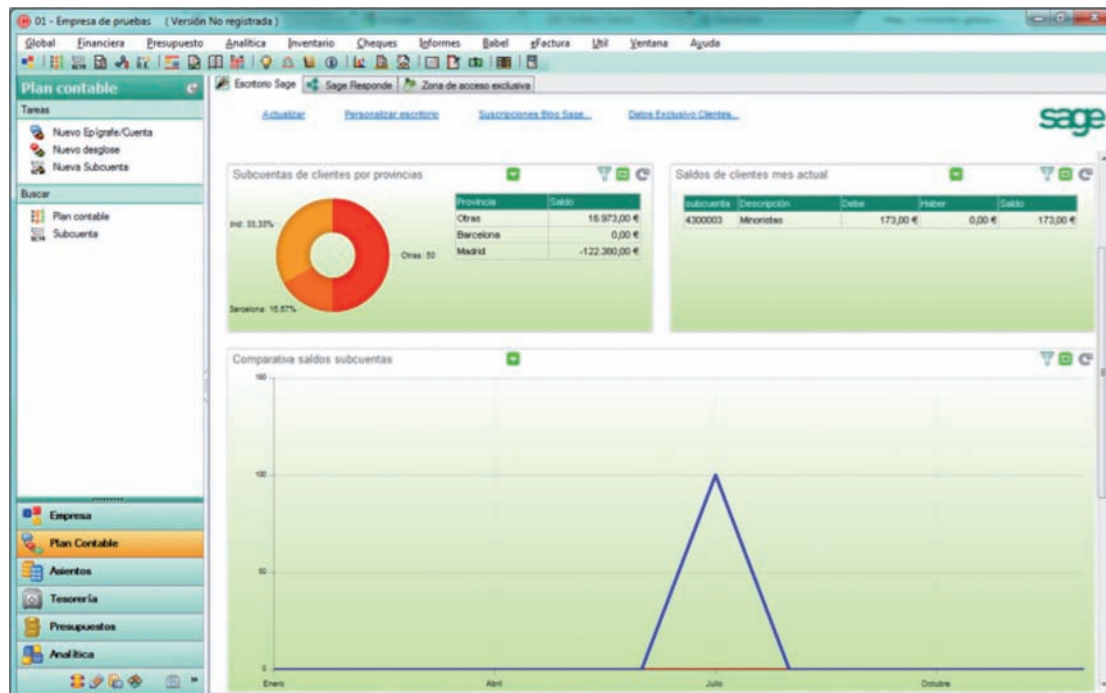
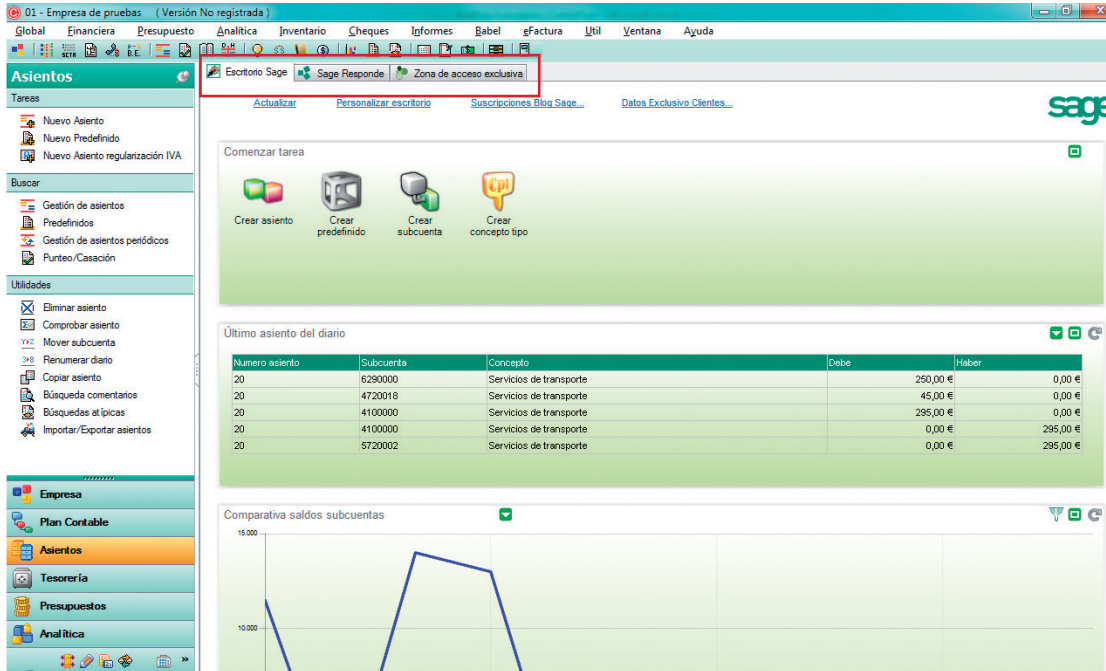
Uno de los paneles del escritorio, integra fuente **RSS del Blog Sage Experience**, con las noticias más relevantes sobre economía aplicada en la empresa, innovación dentro de nuestros negocios, el soporte que necesitan los autónomos para sacar adelante su empresa, cómo se puede innovar en todos los sectores y por supuesto, sobre fiscalidad, contabilidad y aspectos laborales. Nos permite seleccionar las categorías a las que queremos suscribirnos.



Además, el nuevo Escritorio Sage incluye el **Área Exclusivo Clientes**. En la zona superior del Escritorio Sage se ha habilitado una pestaña que dará acceso a la zona de acceso exclusiva de clientes. Este acceso estará disponible además desde la opción Ayuda del menú superior.

Sage Responde

En la zona superior del Escritorio Sage se ha habilitado una pestaña que dará acceso al Área Sage Responde.



Ayuda para la puesta en marcha

En ContaPlus élite 2011 dispones de ayuda para la puesta en marcha, con toda la documentación que necesitas para comenzar a trabajar.

Inclusión código IBAN de las Cuentas Bancarias

En las subcuentas se incorpora el código IBAN asociado a las actuales CCC para el tratamiento de transferencias internacionales.

Mejora en Pérdidas y Ganancias

En la generación de la Cuenta de Pérdidas y Ganancias, tanto en formato borrador como comparativo presupuestario, dispondrá de una nueva opción para reflejar Cuentas con saldo de cada uno de los epígrafes visualizados en el informe.

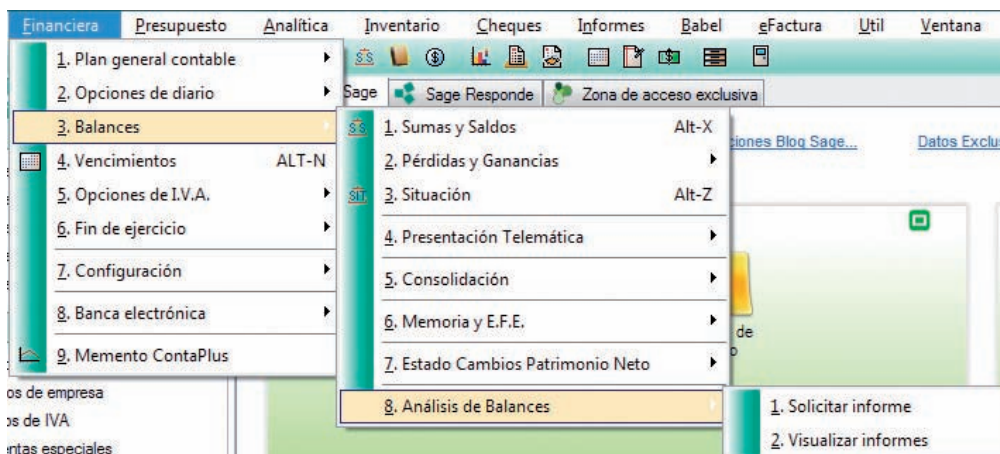
Panel de accesos a InfoPlus y AnalizaPlus

En ContaPlus se ha incluido un panel con acceso a **InfoPlus** y **AnalizaPlus**. Desde el Escritorio Sage de Empresa, podrá realizar la conexión directa a los Módulos InfoPlus y AnalizaPlus que se encuentran en el panel de Módulos adicionales.

- **InfoPlus** va dirigido a todas aquellas pymes y autónomos, que de una manera rápida, sencilla y navegable, necesitan consultar los datos de su actividad diaria, InfoPlus te ofrece una nueva manera de consultar la información de Contabilidad y Gestión Comercial.
- **AnalizaPlus**, una potente herramienta de inteligencia de negocio que se integra con ContaPlus y FacturaPlus y que simplifica los procesos de toma de decisiones de tu empresa. A través de su Centro de Análisis, Cuadros de Mando, Ratios y Tendencias te proporciona información en tiempo real sobre los indicadores críticos de tu actividad tanto en plano comercial como financiero, pudiendo incluso gestionar comunicaciones de estos indicadores mediante el envío de emails a las personas que participan en las decisiones.

Análisis de balances

ContaPlus élite 2011 dispone de un módulo de generación de informes de análisis económicos y financieros, así como la posibilidad de consultar posteriormente los informes generados.



Requisitos Mínimos del Sistema

- Conexión a Internet
- Internet Explorer 7.0 o similar
- Procesador Intel Core 2 o similar
- 512 Mb de memoria RAM
- 300 Mb de HD disponible
- Resolución pantalla 1024 x 768 píxeles o superior
- Actualiza a partir de la versión 2006 y superiores

- Microsoft Office 2003 o superior
- Microsoft Windows 7
- Microsoft Windows Server 2003
- Microsoft Windows Server 2008
- Microsoft Windows Vista
- Microsoft Windows XP