



División Pequeña Empresa

Sage SP

¿Qué es lo nuevo en la versión 2010?

NominaPlus Élite Gold

Estimado cliente,

Para tu información, te detallamos a continuación las principales novedades que incorpora **NominaPlus Élite Gold** en su **versión 2010**:

1. Nuevo Escritorio Sage

El nuevo Escritorio lo visualizarás al acceder a la aplicación y en él podrás ver información relevante de la evolución de tu empresa, además de información útil para el uso de NominaPlus.



Escritorio Sage

En el Escritorio Sage podrás:

- Configurar las áreas de información que quieres que aparezcan.
- Mostrar diferentes gráficos.
- Informes y gráficos de evolución de costes.

Además dispondrás de un área de **“información”** útil para el uso de NominaPlus, donde encontrarás:

- Información sobre **novedades** funcionales de la aplicación así como ayuda para sacarles el máximo partido en tu empresa.
- **Alertas legales**, con información sobre nuevas releases de la aplicación, así como información legal de utilidad.
- **Documentación de ayuda y casos prácticos.**

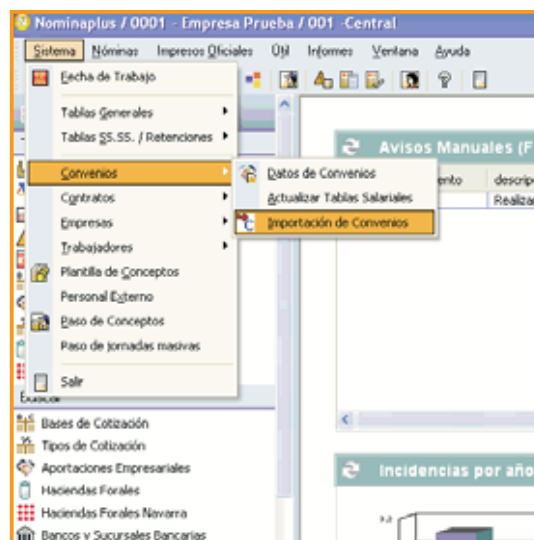
¿Qué beneficios te aporta el Escritorio Sage?

- Disponer de una **visión inicial del estatus de tu negocio**, con la información que necesitas ver cuando accedes a tu solución.
- Puedes **configurar el Escritorio en función de los perfiles de usuarios**, para que cada usuario se centre en la información que necesita.
- Disponer de **información de ayuda para sacar el máximo rendimiento a tu solución** de gestión, como casos prácticos, información sobre las novedades de la versión, etc.
- Tener **tu solución de gestión siempre actualizada**, gracias a los avisos y alertas legales, que te informarán de cuando existe una nueva actualización de tu aplicación.
- Disponer de “**Alertas legales**” para la presentación de documentos o modelos oficiales.

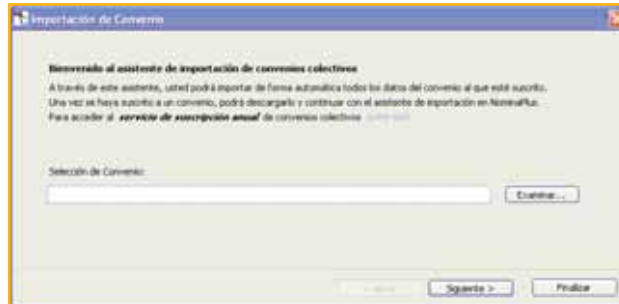
2. Importación de Convenios Colectivos

Esta nueva funcionalidad te ayudará a gestionar toda la información de los convenios colectivos de forma rápida y sencilla. De este modo, podrás importar e integrar todos los datos de un convenio colectivo de forma automática dentro de NominaPlus, sin necesidad de introducir la información de forma manual, ahorrando tiempo y mejorando la productividad.

Lo único que necesitas es suscribirte previamente al convenio o a los convenios que desees descargar, en la web www.sagesp.com/convenios-colectivos/ Esta suscripción es anual, y podrás disponer de todas las actualizaciones y revisiones de los convenios a los que te suscribas. También podrás acceder a esta web directamente desde el asistente de importación de convenios de la aplicación.



Acceso a la opción de importación de convenios



Acceso a la opción de importación de convenios



Proceso de importación de convenios

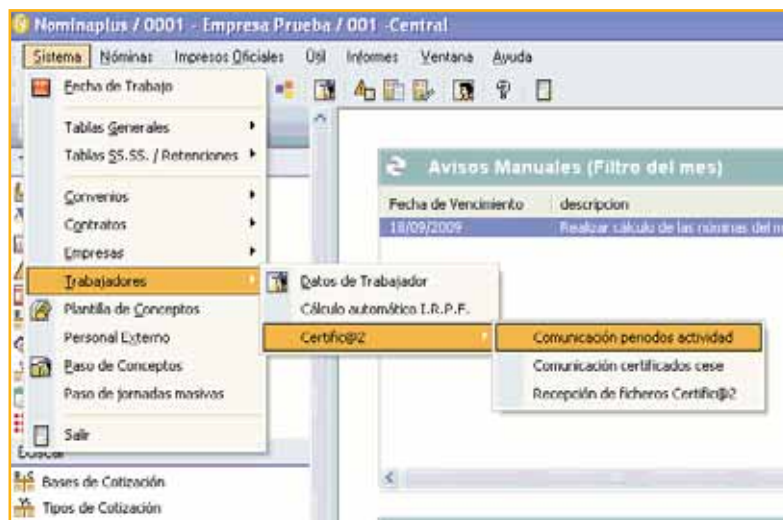
¿Qué beneficios te aporta la importación de convenios colectivos?

- **Facilidad y rapidez a la hora de introducir la información** y los datos del convenio o de los convenios colectivos que utilices en tu empresa, mejorando significativamente la productividad, dejándote más tiempo para otras cosas importantes.
- **Toda la información en pocos segundos.** El proceso te importará datos generales del convenio suscrito, así como tramos de I.T., de antigüedad, definición de los conceptos salariales, de las pagas extras, así como todas las categorías profesionales y sus importes.
- Al tratarse de una suscripción anual, dispondrás de todas las **actualizaciones y revisiones de los convenios a los que te hayas suscrito.**
- **Tranquilidad en el proceso de importación,** ya que cada vez que importes un convenio se le aplicará la vigencia del mismo, por lo que puedes disponer de todo el histórico de tus convenios y descargas realizadas.
- **Simplifica la gestión en las Asesorías y despachos profesionales,** al necesitar usar numerosos convenios colectivos.
- Podrás **descargar toda la información relacionada con el convenio colectivo** que hayas suscrito en formato PDF.

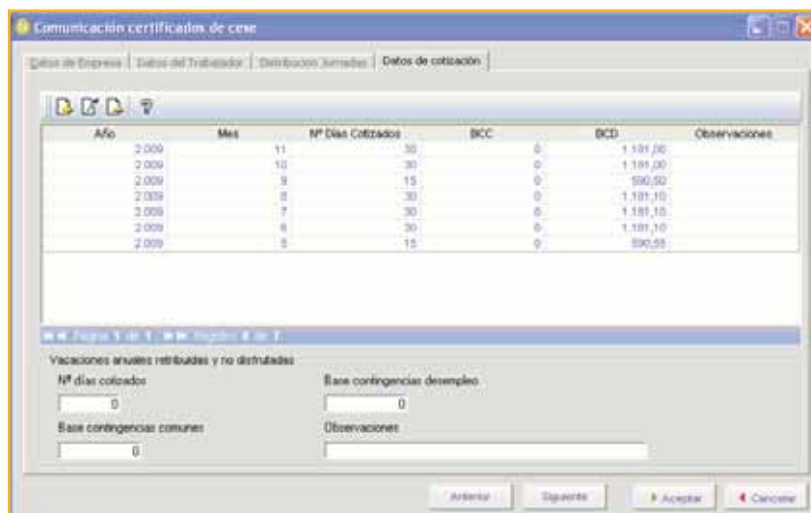
3. Emisión telemática del Certificado de Empresa a través de CERTIFIC@2

Nueva opción por la que los usuarios de NominaPlus podrán emitir telemáticamente los Certificados de Empresa al INEM. Para ello se ha creado una nueva opción dentro del menú “Trabajadores - Certific@2” en la que podrás realizar los siguientes procesos:

- Comunicación de los periodos de actividad de los trabajadores fijos discontinuos.
- Comunicación de los certificados de empresa por cese de actividad.
- Recepción de los ficheros Certific@2.



Menú Certific@2



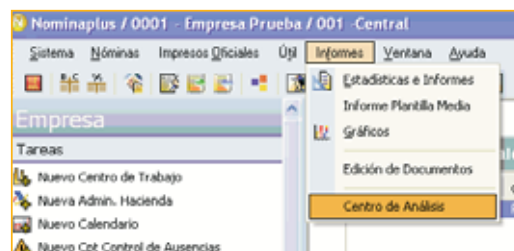
Opción de Certific@2

¿Qué beneficios te aporta Certific@2?

- **Agilidad y rapidez en las gestiones laborales con la Administración**, utilizando medios telemáticos.
- Todas las comunicaciones con la Administración a través de medios telemáticos (**CERTIFIC@2, Sistema RED, CONTRAT@ ...**).
- **Todo sin moverte de tu oficina**, únicamente necesitas una conexión a Internet.
- **Mejora la productividad** y centraliza toda la información en una única herramienta.

4. Nuevo Centro de Análisis

NominaPlus Élite Gold incluye en esta versión 2010 una nueva opción en “Informes” llamado “**Centro de Análisis**”.



Menú Informes/Centro de Análisis

A través del Centro de Análisis podrás tener una visión dinámica de tu negocio, pudiendo ver informes en un formato dinámico y flexible, para que puedas llegar a la información que necesitas de forma rápida y cómoda.



Centro de Análisis

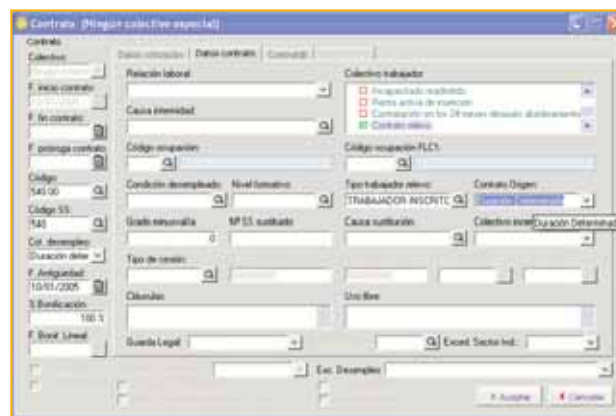
Además con el Centro de Análisis podrás exportar los informes a Excel para que puedas manejar la información como tú quieras.

¿Qué beneficios te aporta el Centro de Análisis?

- **Informes dinámicos de costes.**
- **Facilidad** a la hora de mover y manejar la información.
- **Múltiples filtros y vistas de la información** para acotar la información que realmente necesitas.
- Posibilidad de integrar **gráficos y datos de forma sincronizada.**
- Permite la **exportación a Excel.**
- Permite **enviar los informes a través de correo electrónico.**

5. Nuevo campo “Contrato origen” para la gestión de la Jubilación parcial

Se incluye un nuevo campo “**Contrato origen**” con el fin de identificar las distintas situaciones que preceden a un contrato de jubilación parcial.



Este campo se ha generado para que pueda reflejarse en el fichero FAN de cotización, y para ello en la carpeta “Contrato” del trabajador se ha creado un nuevo campo llamado “Contrato origen” con los valores “Indefinido” y “Duración determinada”, que deberá cumplimentarse en todos aquellos trabajadores cuyo contrato sea el 540.



División Pequeña Empresa

Sage SP

Esperamos que estas novedades sean de utilidad para tu empresa y aproveches sus ventajas para mejorar el día a día de tu gestión laboral.

Para más información acerca de las novedades de las versiones 2010 de Sage SP, accede a la Documentación adicional o en la web www.sagesp.com/novedades

Requisitos mínimos

Ordenador Pentium IV

Lector de CD-ROM

256 MB de memoria RAM

200 MB de espacio libre en disco

Conexión a Internet

Internet Explorer 7

Enlaza con versiones 2010

Actualiza desde versiones 2005

Windows XP

Windows 2003

Windows Vista

Windows 7

Atentamente,

Sage SP

Dirección de Estrategia de Productos y Servicios

División de Pequeña Empresa