



División Pequeña Empresa

Sage SP

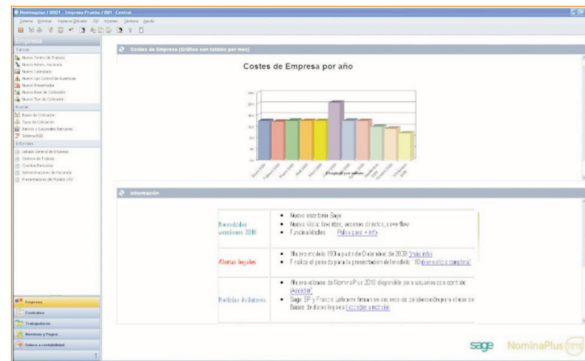
Características

NominaPlus Profesional 2010



NominaPlus Profesional 2010

NominaPlus Profesional, la solución de gestión laboral que mejor se adapta a las necesidades de las pymes gracias a su facilidad de uso y completa funcionalidad.



Soluciones Complementarias:

- ContaPLUS Profesional

Características

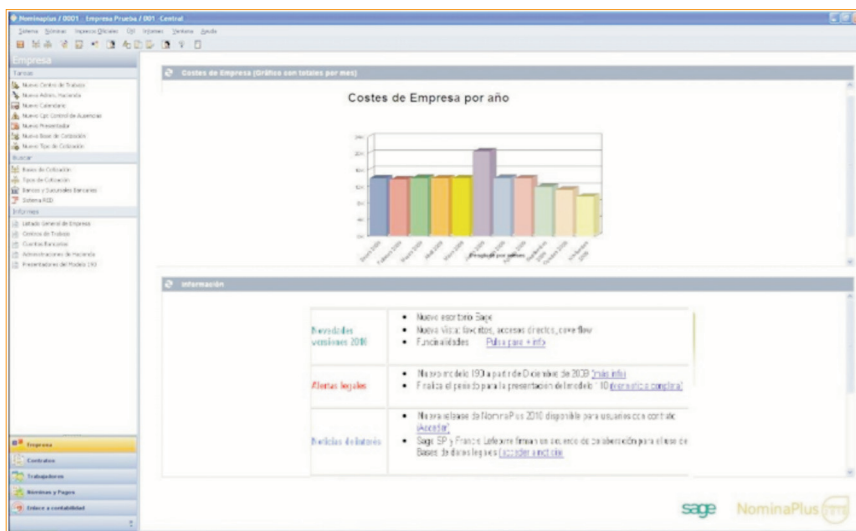
- Gestión laboral para **1 empresa de hasta 10 trabajadores**.
- Solución multiusuario y monopuesto. Dispone de 2 instalaciones.
- **Incluye Régimen General y Consejeros y Administradores.**
- **Incluye Régimen Especial de Trabajadores Autónomos (RETA).**
- **Gestión personalizada y adaptada a tus necesidades**, gracias a las opciones de personalización, podrás adaptar tu gestión laboral a las necesidades de tu empresa (vacaciones, calendarios laborales, prestaciones IT, etc).
- Gestión de nóminas con **múltiples formas de cálculo** (tiempo completo, tiempo parcial, atrasos, finiquitos, pagas extras...).
- **Información laboral completa** gracias a la gestión de históricos del trabajador y de sus nóminas.
- Gestión de conceptos salariales a través de **Convenios Colectivos**.

- **Control y gestión de incidencias** (Por incapacidad temporal, maternidad, paternidad, recaídas, absentismo, huelga, etc.).
- **Afiliación.** Partes de alta, baja y variación a través del Sistema Red de la Seguridad Social.
- **Certificados de empresa**, tanto general como los correspondientes a los permisos de maternidad y paternidad.
- Amplia colección de **contratos laborales del INEM**, pudiéndolos emitir en formato PDF.
- **Boletines de cotización** TC1, TC2, y envío a través del **Sistema Red** de la Seguridad Social.
- **Cálculo automático del IRPF.**
- **Módulo de impresión de los modelos de la Agencia Tributaria**, 110 y 190, así como los certificados de retenciones y los acumulados por trabajador.
- **Múltiples formas de pago de los recibos de salario**, tanto en efectivo, cheque o transferencia bancaria.
- **Banca electrónica**, pudiendo emitir las transferencias correspondientes a los pagos de las nóminas de acuerdo al cuaderno 34 del CSB.
- **Amplia colección de informes.** pudiéndolos emitir en distintos formatos, así como enviarlos a través de correo electrónico.
- Amplia colección de **plantillas y modelos de recibos de salario.**
- **Enlaza automáticamente con ContaPlus Profesional**, para que no trabajes 2 veces y puedas generar los apuntes contables de forma rápida y sencilla.
- **Incluye puesta en marcha gratuita durante 1 mes:**
 - Soporte técnico para la instalación.
 - Acceso a documentación.

NominaPlus Profesional incluye en su versión 2010

• Nuevo Escritorio Sage

El nuevo Escritorio lo visualizarás al acceder a la aplicación y en él podrás ver información relevante de la evolución de tu empresa, además de información útil para el uso de NominaPlus.



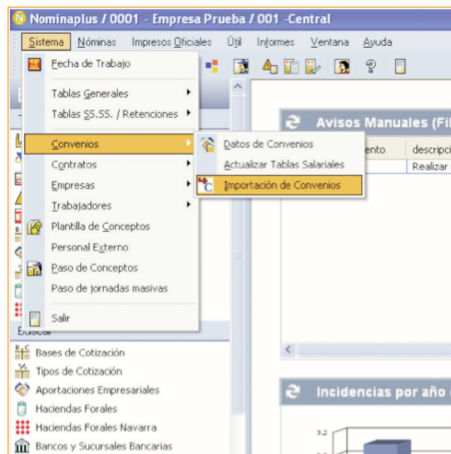
Nuevo Escritorio Sage

En el Escritorio Sage dispondrás de un área de “información” útil para el uso de NominaPlus, donde encontrarás:

- Información sobre novedades funcionales de la aplicación así como ayuda para sacarles el máximo partido en tu empresa.
 - Alertas legales, con información sobre nuevas releases de la aplicación, así como información legal de utilidad.
 - Documentación de ayuda y casos prácticos.
- **Importación de Convenios Colectivos**

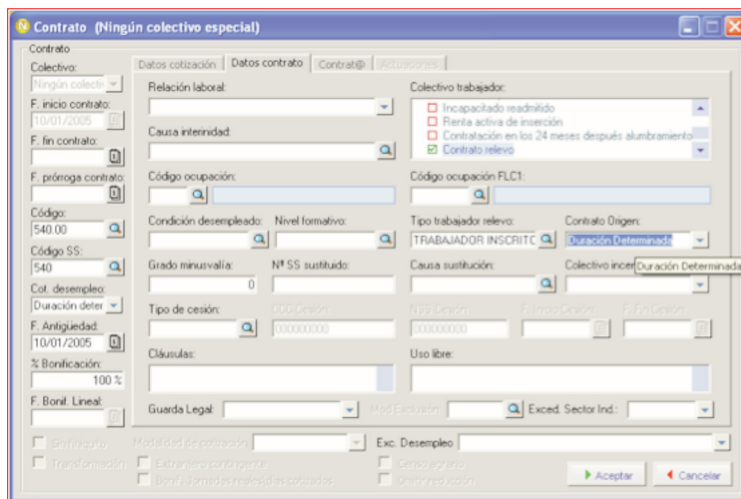
Esta nueva funcionalidad te ayudará a gestionar toda la información de los convenios colectivos de forma rápida y sencilla. De este modo, podrás importar e integrar todos los datos de un convenio colectivo de forma automática dentro de NominaPlus, sin necesidad de introducir la información de forma manual, ahorrando tiempo y mejorando la productividad.

Lo único que necesitas es suscribirte previamente al convenio o a los convenios que desees descargar, en la [web www.sagesp.com/convenios-colectivos/](http://www.sagesp.com/convenios-colectivos/) Esta suscripción es anual, y podrás disponer de todas las actualizaciones y revisiones de los convenios a los que te suscribas. También podrás acceder a esta web directamente desde el asistente de importación de convenios de la aplicación.



- **Nuevo campo “Contrato origen” para la gestión de la Jubilación parcial**

Se incluye un nuevo campo “Contrato origen” con el fin de identificar las distintas situaciones que preceden a un contrato de jubilación parcial.



Este campo se ha generado para que pueda reflejarse en el fichero FAN de cotización, y para ello en la carpeta “Contrato” del trabajador se ha creado un nuevo campo llamado “Contrato origen” con los valores “Indefinido” y “Duración determinada”, que deberá cumplimentarse en todos aquellos trabajadores cuyo contrato sea el 540.

- **Incluye Régimen Especial de Trabajadores Autónomos (RETA)**

¿Qué línea se ajusta mejor a tus necesidades?

Características	Línea Profesional	Línea Élite	Línea Élite Gold
Multipuesto. Trabaja en red local	X	✓	✓
Multiempresa / Multiusuario	1 empresa	✓	✓
Número de trabajadores	10	100	Ilimitado
Régimen General y Consejeros y Administradores	✓	✓	✓
Régimen Especial de Trabajadores Autónomos	✓	✓	✓
Régimen Especial Agrario, Artistas, Representantes de Comercio y Funcionarios de Administración Local	X	X	✓
Envío telemático del Certificado de Empresa (CERTIFIC@2)	X	✓	✓
Afiliación, altas y bajas a través del Sistema de Red	✓	✓	✓
Envío telemático de los boletines de cotización a través del Sistema Red	✓	✓	✓
Banca electrónica, Cuaderno 34 AEB	✓	✓	✓
Modelos AEAT: 110, 111 y 190	110 y 190 impreso	Impreso y Telemático	Impreso y Telemático
Envío telemático de los contratos laborales a través de Contrat@	X	✓	✓
Control analítico de costes laborales	X	✓	✓
Plantillas de informes de gestión laboral	✓	✓	✓
Diseñador visual de documentos e informes	X	X	✓
Configuración y personalización de nuevos informes	X	X	✓
Nuevo Centro de Análisis	X	X	✓
Enlace con ContaPlus	ContaPlus Profesional	ContaPlus Élite	ContaPlus Élite y ContaPlus evolución

Requisitos mínimos

Ordenador Pentium IV
Lector de CD-ROM
256 MB de memoria RAM
200 MB de espacio libre en disco

Conexión a Internet
Internet Explorer 7
Enlaza con versiones 2010
Actualiza desde versiones 2005

Windows XP
Windows 2003
Windows Vista
Windows 7