



División Pequeña Empresa

Sage SP

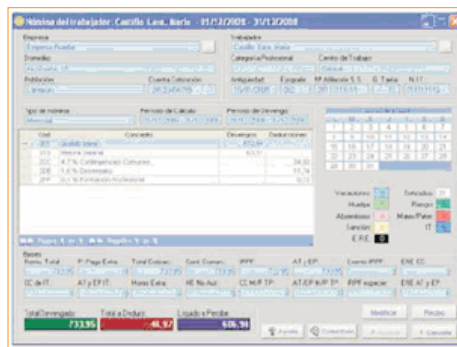
Características

# NominaPlus Básica 2010



# NominaPlus Básica 2010

**NominaPlus Básica 2010**, la solución de gestión laboral diseñada específicamente para las pequeñas empresas.



## Incluye las actualizaciones legales de la versión 2010\*:

- Acceso gratuito al teléfono de soporte de instalación durante 1 mes.
- Acceso gratuito a documentación de puesta en marcha durante 1 mes.

\*Este producto incluye todas las actualizaciones por cambios legales que se publiquen en el BOE hasta el lanzamiento de la nueva versión 2011.

## Soluciones Complementarias:

- ContaPlus Profesional.

## Características

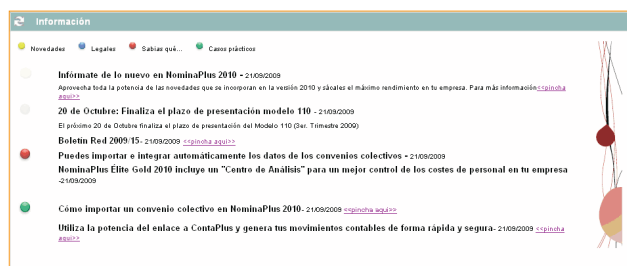
- Gestión laboral para **1 empresa de hasta 5 trabajadores**.
- Solución monopuesto.
- **Incluye Régimen General y Consejeros y Administradores.**
- **Incluye Régimen Especial de Trabajadores Autónomos (RETA).**
- **Gestión personalizada y adaptada a tus necesidades**, gracias a las opciones de personalización, podrás adaptar tu gestión laboral a las necesidades de tu empresa (vacaciones, calendarios laborales, prestaciones IT, etc.)
- Gestión de nóminas con **múltiples formas de cálculo** (tiempo completo, tiempo parcial, atrasos, finiquitos, pagas extras ...)

- **Información laboral completa** gracias a la gestión de históricos del trabajador y de sus nóminas.
- Gestión de conceptos salariales a través de **Convenios Colectivos**.
- **Control y gestión de incidencias** (Por incapacidad temporal, maternidad, paternidad, recaídas, absentismo, huelga, etc...).
- **Afiliación**. Partes de alta, baja y variación a través del **Sistema Red** de la Seguridad Social.
- **Certificados de empresa**, tanto general como los correspondientes a los permisos de maternidad y paternidad.
- Amplia colección de **contratos laborales del INEM**.
- **Boletines de cotización** TC1 y TC2 con emisión en formato PDF editable.
- **Cálculo automático del IRPF**.
- Seguridad Social.
- **Módulo de impresión de los modelos de la Agencia Tributaria**, 110 y 190, así como los certificados de retenciones y los acumulados por trabajador.
- **Múltiples formas de pago de los recibos de salario**, tanto en efectivo, cheque o transferencia bancaria.
- **Banca electrónica**, pudiendo emitir las transferencias correspondientes a los pagos de las nóminas de acuerdo al cuaderno 34 del CSB.
- **Amplia colección de informes**, pudiéndolos emitir en distintos formatos, así como enviarlos a través de correo electrónico.
- Amplia colección de **plantillas y modelos de recibos de salario**.
- **Enlaza automáticamente con ContaPlus Profesional**, para que no trabajes 2 veces y puedas generar los apuntes contables de forma rápida y sencilla.

## Novedades de NominaPlus Básica 2010

### • Nuevo Escritorio Sage

Lo visualizarás al acceder a la aplicación y en él podrás ver información útil para el uso de NominaPlus.

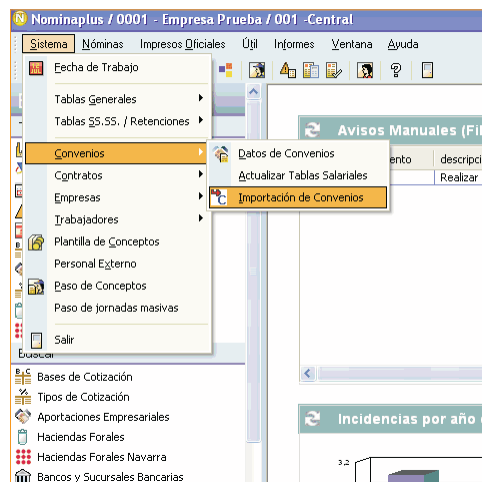


Dispondrás de un área de **"información"** útil para el uso de NominaPlus, donde encontrarás:

- Información sobre **novedades** funcionales de la aplicación así como ayuda para sacarles el máximo partido en tu empresa.
  - **Alertas legales**, con información sobre nuevas releases de la aplicación, así como información legal de utilidad.
  - **Documentación de ayuda y casos prácticos.**
- **Importación de Convenios Colectivos**

Esta nueva funcionalidad te ayudará a gestionar toda la información de los convenios colectivos de forma rápida y sencilla. De este modo, **podrás importar e integrar todos los datos de un convenio colectivo de forma automática dentro de NominaPlus**, sin necesidad de introducir la información de forma manual, **ahorrando tiempo y mejorando la productividad.**

Lo único que necesitas es suscribirte previamente al convenio o a los convenios que desees descargar, en la web [www.sagesp.com/convenios-colectivos/](http://www.sagesp.com/convenios-colectivos/) Esta suscripción es anual, y podrás disponer de todas las actualizaciones y revisiones de los convenios a los que te suscribas. También podrás acceder a esta web directamente desde el asistente de importación de convenios de la aplicación.



- **Incluye Régimen Especial de Trabajadores Autónomos (RETA).**

## ¿Qué línea se ajusta mejor a tus necesidades?

Características	Línea Básica	Línea Profesional	Línea Élite	Línea Élite Gold
Multipuesto. Trabaja en red local	X	X	✓	✓
Multiempresa / Multiusuario	1 empresa	1 empresa	✓	✓
Número de trabajadores	5	10	100	Ilimitado
Régimen General y Consejeros y Administradores	✓	✓	✓	✓
Régimen Especial de Trabajadores Autónomos	✓	✓	✓	✓
Régimen Especial Agrario, Artistas, Representantes de Comercio y Funcionarios de Administración Local	X	X	X	✓
Envío telemático del Certificado de Empresa (CERTIFIC@2)	X	X	✓	✓
Afiliación, altas y bajas a través del Sistema de Red	✓	✓	✓	✓
Envío telemático de los boletines de cotización a través del Sistema Red	X	✓	✓	✓
Banca electrónica, Cuaderno 34 AEB	✓	✓	✓	✓
Modelos AEAT: 110, 111 y 190	110 y 190 impreso	110 y 190 impreso	Impreso y Telemático	Impreso y Telemático
Envío telemático de los contratos laborales a través de Contrat@	X	X	✓	✓
Control analítico de costes laborales	X	X	✓	✓
Plantillas de informes de gestión laboral	✓	✓	✓	✓
Diseñador visual de documentos e informes	X	X	X	✓
Configuración y personalización de nuevos informes	X	X	X	✓
Nuevo Centro de Análisis	X	X	X	✓
Enlace con ContaPlus	ContaPlus Profesional	ContaPlus Profesional	ContaPlus Élite	ContaPlus Élite y ContaPlus evolución

### Requisitos mínimos

Ordenador Pentium IV  
 Lector de CD-ROM  
 256 MB de memoria RAM  
 200 MB de espacio libre en disco

Conexión a Internet  
 Internet Explorer 7  
 Enlaza con versiones 2010

Windows XP  
 Windows 2003  
 Windows Vista  
 Windows 7